

**Zarządzenie nr 74  
Nadleśniczego Nadleśnictwa Gościno  
z dnia 31.12.2021 r.**

**w sprawie udostępnienia dróg leśnych na terenie Nadleśnictwa Gościno  
dla ruchu pojazdami silnikowymi, zaprzęgowymi i motorowerami  
(znak sprawy: SA.771.33.2021)**

Na podstawie § 22 pkt. 3 Statutu Państwowego Gospodarstwa Leśnego Lasy Państwowe stanowiącego załącznik do Zarządzenia nr 50 MOŚZNiL z dnia 18 maja 1994 r., art. 35 ust.1 ustawy z dnia 28 września 1991 roku o lasach (t.j. Dz.U. z 2020 r. poz. 1463), oraz § 6 zarządzenia nr 36/2021 Dyrektora Generalnego Lasów Państwowych z dnia 28 maj 2021 r. w sprawie wytycznych dotyczących korzystania z dróg leśnych, a także ich oznakowania i udostępniania dla ruchu pojazdami silnikowymi, zaprzęgowymi i motorowerami (zn. ZI.771.44.2021),

**zarządzam, co następujące**

**§ 1**

1. Z dniem 01.01.2022 r. udostępniam do ruchu publicznego drogi leśne, których wykaz stanowi załącznik nr 1 do niniejszego zarządzenia.
2. Z dniem 01.01.2021 r. zezwalam na postój pojazdów w miejscach, których wykaz stanowi załącznik nr 2 do niniejszego zarządzenia.
3. Lokalizacja dróg leśnych oraz usytuowanie wyznaczonych miejsc postojowych zostało przedstawione na mapie poglądowej będącej załącznikiem nr 3 do niniejszego zarządzenia.

**§ 2**

1. Na drogach leśnych udostępnionych do ruchu publicznego mają zastosowanie przepisy Prawa o ruchu drogowym<sup>1</sup> oraz oznakowania drogi leśnej zgodnie z rozporządzeniem Ministrów Infrastruktury oraz Spraw Wewnętrznych i Administracji z dnia 31 lipca 2002 r. w sprawie znaków i sygnałów drogowych<sup>2</sup>.
2. Szczegółowe zasady korzystania z dróg leśnych udostępnionych do ruchu publicznego dla pojazdów silnikowych, zaprzęgowych i motorowerów oraz sposób ich oznakowania określa regulamin wprowadzony Zarządzeniem nr 26 z dnia 14.05.2021 Nadleśniczego Nadleśnictwa Gościno, zamieszczony na stronie internetowej Nadleśnictwa, w zakładce „Informacje” oraz w BIP w zakładce „Zarządzenia i decyzje”.

**§ 3**

Zobowiązuję Sekretarza do:

- a) zapewnienia do dnia 30.04.2022 oznakowania dróg leśnych udostępnionych do ruchu publicznego zgodnie z projektami organizacji ruchu, o których mowa w § 6.

---

<sup>1</sup> Ustawa z dnia 20 czerwca 1997 r. Prawo o ruchu drogowym (t.j. Dz. U. z 2021 poz. 450 ze zm.

<sup>2</sup> Rozporządzenie Ministrów Infrastruktury oraz Spraw Wewnętrznych i Administracji z dnia 31 lipca 2002 r. w sprawie znaków i sygnałów drogowych (t.j. Dz.U. z 2019 poz. 2310).

- b) zamieszczenia w terminie 30.01.2022 na stronie internetowej nadleśnictwa, w zakładce „Informacje”, w BIP w zakładce „Zarządzenia i decyzje” oraz na tablicy ogłoszeń nadleśnictwa regulaminu korzystania z udostępnionych do ruchu publicznego dróg leśnych”.

#### § 4

1. Drogi leśne udostępnione mogą być krótkotrwale wyłączane z ruchu publicznego. W okresie krótkotrwałego wyłączenia z udostępnienia drogi leśnej na oznakowaniu zostaną naniesione dwa krzyżujące się pasy barwy pomarańczowej lub nastąpi ich zasłonięcie.
2. W przypadku konieczności krótkotrwałego wyłączenia udostępnionej drogi leśnej na okres dłuższy niż 7 dni, zostanie wydana decyzja informująca o terminie krótkotrwałego wyłączenia.

#### § 5

Zarządzenie niniejsze otrzymują osoby i instytucje ujęte w załączniku nr 4 do zarządzenia.

#### § 6

Projekty organizacji ruchu, sporządzone stosownie do § 1 ust. 2 pkt 2) rozporządzenia Ministra Infrastruktury z dnia 23 września 2003 r. w sprawie szczegółowych warunków zarządzania ruchem na drogach oraz wykonywania nadzoru nad tym zarządzaniem (t. j. Dz. U. z 2017 poz. 784), odrębnie dla każdej z udostępnionej drogi leśnej w Nadleśnictwie Gościno, zostały zawarte w opracowaniach od nr 1 do nr 19, stanowiących integralną część niniejszego zarządzenia.

#### § 7

Traci moc Zarządzenie nr 17/2010 Nadleśniczego Nadleśnictwa Gościno z dnia 13.07.2010 r. i Zarządzenie nr 33/2019 Nadleśniczego Nadleśnictwa Gościno z dnia 10.07.2019 r. w sprawie udostępnienia dróg leśnych do ruchu publicznego

#### § 8

Zarządzenie wchodzi w życie z dniem podpisania.



Robert Fijałkowski

Nadleśniczy

/podpisano elektronicznie/

Wykaz dróg udostępnionych

Lp.	Nazwa drogi / nr dojazdu pożarowego	Nr inwentarzowy	Leśnictwo	Opis trasy (skąd/dokąd)	Przebieg przez oddziały leśne	Długość drogi (mb)	Czasowe udostępnienie drogi	Rodzaj nawierzchni
1.	Do j. Popiel Dojazd ppoż. nr 15		Rzesznikowo	Od drogi wojewódzkiej nr 112 do jeziora Popiel	515, 514,518- 520, 528, 539	3587	-	Droga utwardzona – bruk i asfalt
2.	Droga leśna L11090181 L11090183		Ledowo	Od drogi powiatowej 3133Z – Do jeziora Starnin	430	798	-	Droga gruntowa częściowo utwardzona – kruszywem
3	Szlak L1109S01382	-	Ledowo	Szlak łączący drogę gminną z Rymania do Drozdowa	474	1247	-	Droga gruntowa częściowo utwardzona – kruszywem
4	Szlak L1109S00017 Droga L11090150 ppoż. 11		Rymań	Dojazd do budynków mieszkalnych i pól	474	752		Droga gruntowa
5	Dojazd ppoż. 3 L11090138		Skawoborze	Droga leśna – dojazd do jez. Leśnego i plaży	343, 338	1116		Droga gruntowa, fragmentarycznie utwardzona kruszywem

6	Dojazd ppoż. 7 L11090123 L11090142		Dębica	Dojazd ppoż. 7 łączący miejscowości Dębica - Trzynik	238, 243, 251	3797		Droga gruntowa, fragmentarycznie utwardzona kruszywem
7	Droga leśna L11090121		Dębica	Droga łącząca dwie drogi gminne	266, 263, 259	2095		Droga utwardzona płytami drogowymi
8	Droga leśna L11090109		Trzynik	Zjazd na parking przy jeziorze Kamica	217	160		Droga gruntowa, fragmentarycznie utwardzona kruszywem
9	Droga leśna L11090099		Trzynik	Droga leśna łącząca dwie drogi gminne N67Z i N66Z	214	664		Droga gruntowa, fragmentarycznie utwardzona kruszywem
10	Droga leśna L11090100		Trzynik	Droga leśna łącząca dwie drogi gminne N65Z i N66Z	213	239		Droga gruntowa, fragmentarycznie utwardzona kruszywem
11	Droga leśna L11090075		Poblocie	Droga leśna łącząca dwie drogi, powiatowe 3338Z i 320527Z	128	261		Droga gruntowa, utwardzona kruszywem
12	Droga leśna L11090036		Karlino	Dojazd do osady leśnej	625	110		Droga gruntowa, utwardzona kruszywem
13	Droga leśna L11090020		Karlino	Droga leśna udostępniona dla wędkarzy	602	98, 102		Gruntowa nie utwardzona

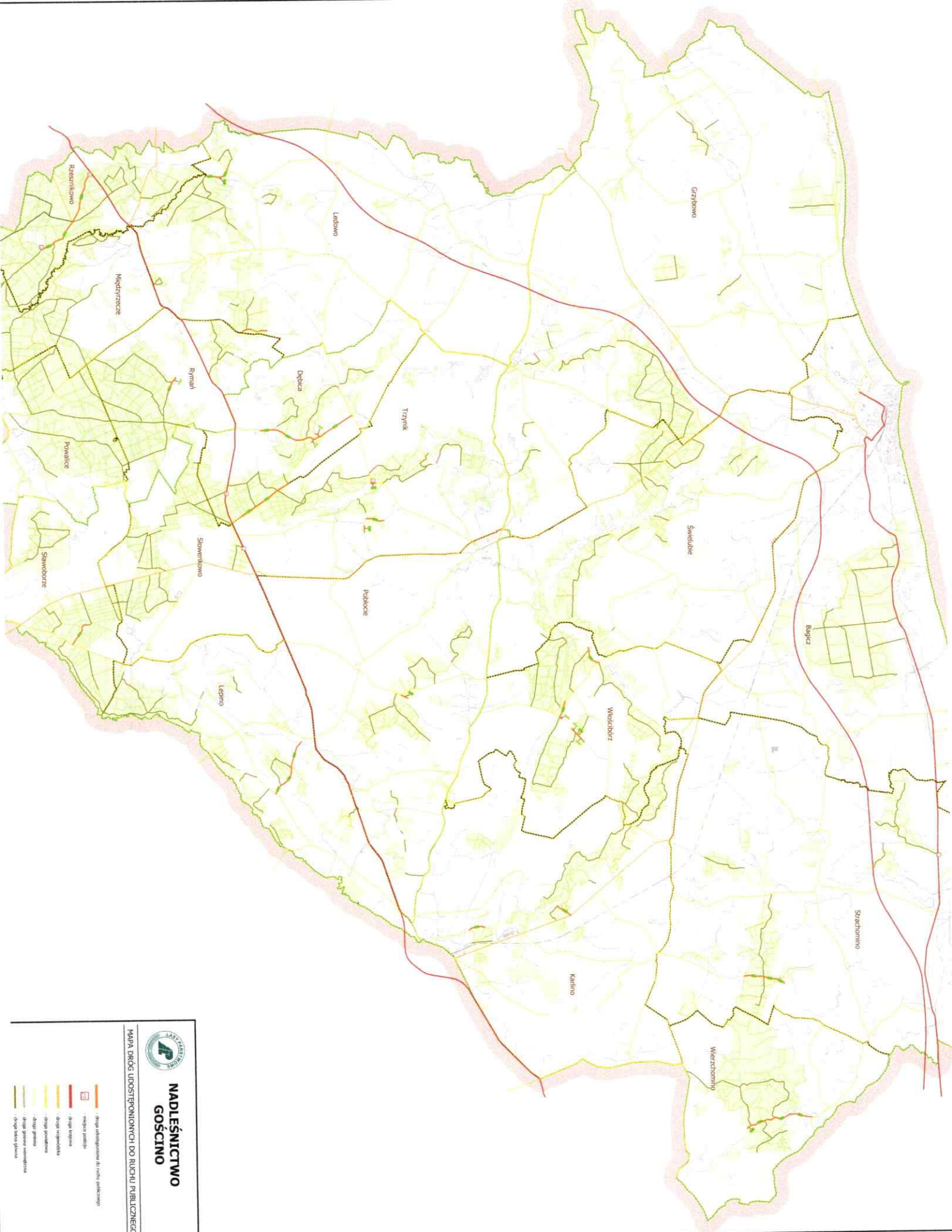
14	Droga Leśna L11090044		Włościbórz	Droga leśna dojazd do przystani kajakowej	735	143, 144		Gruntowa nie utwardzona
15	Droga Leśna L11090038		Włościbórz	Droga leśna dojazd gruntów nie leśnych	720	141		Gruntowa nie utwardzona
16	Leśny Szlak Stawy L1109S00005, L1109S00003 Droga leśna L11090038	220/930	Włościbórz	Leśny szlak stawy, dojazd gruntów nie leśnych	648	131		Droga gruntowa, fragmentarycznie utwardzona kruszywem
17	Droga leśna L11090011, L11090007		Strachomino	Droga leśna, umożliwiająca dojazd rolnikom do gruntów rolnych	1553	333, 355, 372		Droga gruntowa, fragmentarycznie utwardzona kruszywem
18	Droga leśna L11090001, L11090004		Wierzchomino	Droga leśna, umożliwiająca dojazd rolnikom z Wierzchomina do gruntów rolnych	2620	317, 324, 325,342, 343, 361		Droga gruntowa, fragmentarycznie utwardzona kruszywem
19	Droga leśna L11090082		Lepino	Droga łącząca dwie miejscowości Zwartowo - Karwin	1814	155,156,157		Droga gruntowa, fragmentarycznie utwardzona kruszywem

Załącznik nr 2 do Zarządzenia nr 74  
Nadleśniczego Nadleśnictwa Gościno  
z dnia 31.12.2021 r.

Wykaz miejsc w których dozwolony jest postój pojazdów

Lp.	Nazwa miejsca postojowego	Nr inwentarzowy	Leśnictwo	Opis drogi i trasy (skąd/dokąd)	Lokalizacja oddziały leśne	Rodzaj nawierzchni
1.	Miejsce postoiu pojazdów	220/1794	Strachomino	Droga krajowa nr 11 Kołobrzeg Koszalin	301d	Nawierzchnia utwardzona – kruszywo,
2.	Miejsce postoiu pojazdów	220/2336	Rzesznikowo	Droga wojewódzka nr 112 Koszalin -Szczecin	515c	Nawierzchnia utwardzona – kruszywo,
3	Miejsce postoiu pojazdów	220/1776	Dębica	Droga wojewódzka nr 112 Koszalin -Szczecin	278a	Nawierzchnia utwardzona – kruszywo,
4	Miejsce postoiu pojazdów	220/1752	Słowenkowo	Droga wojewódzka nr 112 Koszalin -Szczecin	274b	Nawierzchnia utwardzona – kruszywo,
5	Miejsce postoiu	A11/38	Rzesznikowo	Miejsce postoiu przy jeziorze Studnica - Popiel	539j	Nawierzchnia utwardzona – kruszywo,
6	Miejsce postoiu	A11/37	Trzynik	Miejsce postoiu przy jeziorze Kamnica	217a	Nawierzchnia utwardzona – kruszywo,





**NADLEŚNICTWO  
GOŚCINO**

MAPA DROG UDOSTĘPNIOWYCH DO RUCZU PUBLICZNEGO

**URZĘDOWA AGENCJA OCHRONY ŚRODOWISKA**

- droga udostępniona do ruchu publicznego  
 - droga publiczna  
 - droga powiatowa  
 - droga wojewódzka  
 - droga krajowa  
 - droga międzynarodowa  
 - droga ekspresowa A1 (tęcza)  
 - droga ekspresowa S1 (niebieski)  
 - droga ekspresowa E1 (niebieski)

Zarządzenie otrzymują:

1. Zastępca Nadleśniczego Jarosław Staniszewski
2. Zastępca Nadleśniczego Jarosław Deczyński
3. Leśniczy Leśnictwa Rzesznikowo
4. Leśniczy Leśnictwa Ledowo
5. Leśniczy Leśnictwa Rymań
6. Leśniczy Leśnictwa Sławoborze
7. Leśniczy Leśnictwa Dębica
8. Leśniczy Leśnictwa Trzynik
9. Leśniczy Leśnictwa Pobłocie
10. Leśniczy Leśnictwa Karlino
11. Leśniczy Leśnictwa Włoscibórz
12. Leśniczy Leśnictwa Strachomino
13. Leśniczy Leśnictwa Wierzchomino
14. Leśniczy Leśnictwa Lepino
15. Leśniczy Leśnictwa Słowenkowo

Treść Zarządzenia wyłącznie z załącznikami nr 1 – 3 otrzymują:

1. Urząd Gminy w Rymań
2. Urząd Gminy w Siemyśl
3. Urząd Gminy w Sławoborze
4. Urząd Gminy w Dygowo
5. Urząd Gminy w Będzino



6. Urząd Gminy w Biesiekierz
7. Urząd Miejski w Gościnie
8. Komenda Powiatowa Policji w Kołobrzeg
9. Komenda Powiatowa Policji w Koszalinie
10. Komenda Powiatowa Policji w Białogard
11. Komenda Powiatowa Policji w Świdwin
12. Komisariat Policji w Ustroniu Morskim
13. Komisariat Policji w Będzinie
14. Komisariat Policji w Biesiekierzu
15. Komisariat Policji w Dygowie
16. Komisariat Policji w Gościnie
17. Komisariat Policji w Sławoborze
18. Komisariat Policji w Rymań